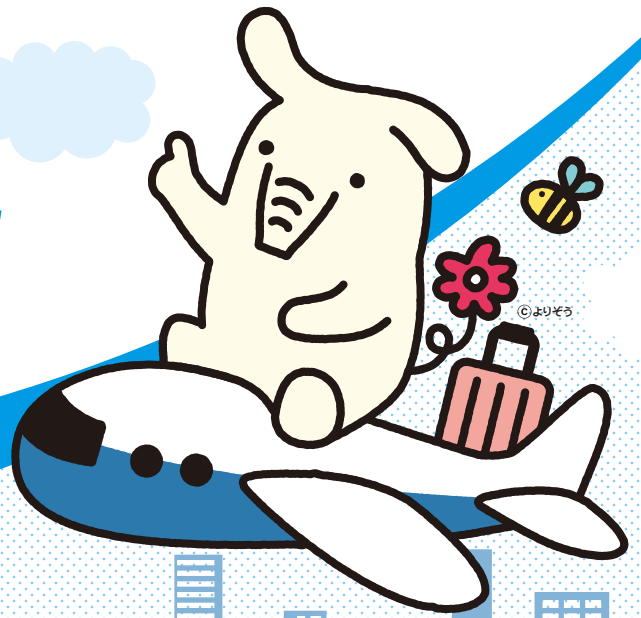


JA フリーローン

お取り扱い期間 令和6年8月末まで



趣味も旅行も買い物も 自由にお使いいただけます!



固定金利 年 **4.675%** ~ **6.975%**
保証料込 保証料込

JAフリーローン 商品概要

お使いみち	自由(但し、事業用資金を除く)	ご返済方法	元利均等毎月返済 (月払方式またはボーナス月増額返済併用方式)
ご融資期間	6か月以上15年以内(但し、1ヶ月単位)	担保	無担保
ご融資金額	10万円以上1000万円以内(1万円単位)	保証	(株)ジャックスの保証(保証料は金利に含まれます)
ご利用いただける方	個人の方で、次の条件をいずれも充足している方 ①組合員または地区内居住者および地区内勤務者の方 ②借入時20歳以上65歳未満で、最終返済時70歳以下の方 ③安定継続した収入がある方 ④当JAが指定する保証機関の保証が受けられる方	ご用意いただく書類	運転免許証などの公的写真付本人確認書類 所得を証明する書類(源泉徴収票または公的証明書)

●適用金利は毎月見直しさせていただきます。●審査の結果、ローン利用のご希望に添えない場合もございますので、ご了承ください。●ご返済時の滞りなどが発生した場合には、適用金利を中止し、店頭標準金利に引き上げさせていただきます。●JAフリーローンをご利用中に、繰上返済を行う場合や返済条件を変更する場合には、別途当JA所定の手数料が必要となります。

JAのフリーローン3つのポイント!

様々な暮らしの場面で
自由に使える!

保証人・担保が
不要!

今すぐインターネットで
仮申込ができる!



 JAいみず野

☎ 0120-307-132

ローンセンター 射水市北野1555-1

日曜日にもローン相談できます!

日曜日 営業時間：午前9時～午後4時
月～金 営業時間：午前9時～午後6時

※上記営業時間外にご相談をご希望の場合でもお気軽にご連絡ください

詳しくは当JAホームページをご覧ください
<https://www.ja-imizuno.or.jp>

JAいみず野 

