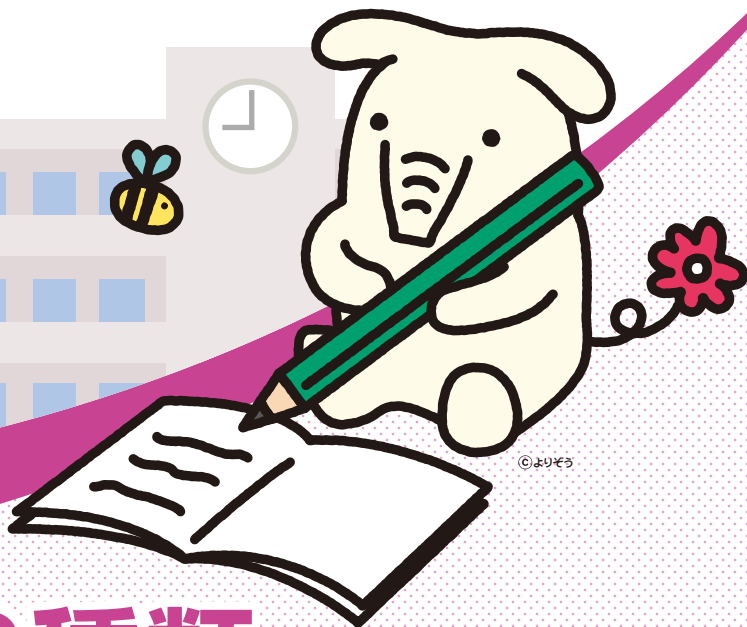


JA 教育ローン

お取り扱い期間 令和6年8月末まで



JA教育ローンは、2種類。 用途に合わせて、ご利用ください!

一般型

入学資金など
まとまった資金が
必要な場合

変動金利
年 **2.275%** 保証料込

- 大学・短大・専門学校の入学金に
- アパートの家賃もOK!
- 学費と授業料だけ借りたい!



カード型

教材費やひとり暮らしの家賃
など借入枠内で **繰り返し**
ご利用したい場合

変動金利
年 **3.075%** 保証料込

- 急に仕送り金が多く必要になった!
- 教育関連のすべての資金に
- ひとり暮らしの資金に



当JAの住宅ローンをご利用の方は上記金利より

さらに

-0.1% 割引します!

JAの教育ローン3つのポイント!

お子さまの教育資金を
しっかりとサポート!

保証人・担保が
不要!

今すぐインターネットで
仮申込ができる!



詳しくはJAいみず野「教育ローン」
HPをご覧ください!



LINE公式アカウント
はじめました!
まずはお友達登録を

 JAいみず野

☎ 0120-307-132

ローンセンター 射水市北野1555-1

日曜日にもローン相談できます!

日 曜 営業時間：午前9時～午後4時

月～金 営業時間：午前9時～午後6時

※上記営業時間外にご相談をご希望の場合でもお気軽にご連絡ください

詳しくは当JAホームページをご覧ください
<https://www.ja-imizuno.or.jp>

JAいみず野 



教育ローン 商品概要

一般型

ご利用 いただける方	個人の方で、次の条件をいずれも充足している方 ①組合員または地区内居住者および地区内勤務者の方 ②借入時20歳以上最終返済時75歳未満の方 ③安定継続した収入がある方 ④教育施設に就学予定または就学中のご子息がいる方 ⑤当JAが指定する保証機関の保証が受けられる方
お使いみち	・入学、在学中に必要な教育資金 ・教育ローンの借換資金
ご融資金額	10万円以上1000万円以内(1万円単位)
ご融資期間	6か月以上16年10か月以内(据置期間含む)
ご返済方法	元利均等返済 (月払方式またはボーナス月増額返済併用方式)
担保	不要
保証	当JA指定の保証会社の保証(保証料は金利に含まれます。)

カード型

ご利用 いただける方	個人の方で、次の条件をいずれも充足している方 ①組合員または地区内居住者および地区内勤務者の方 ②借入時18歳以上65歳未満の方 ③安定継続した収入がある方 ④教育施設に就学予定または就学中のご子息がいる方 ⑤当JAが指定する保証機関の保証が受けられる方
お使いみち	入学、在学中に必要な教育資金
ご融資金額	10万円以上700万円以内(10万円単位)
ご融資期間	在学期間中：当座貸越のご利用 卒業後：最長7年(分割ご返済)
ご返済方法	在学期間中：毎月の利息のみご返済(随時返済はいつでも可能) 卒業後：分割ご返済(返済金額は契約金額に応じて)
担保	不要
保証	当JA指定の保証会社の保証(保証料は金利に含まれます。)

●適用金利は毎月見直しさせていただきます。●審査の結果、ローン利用のご希望に添えない場合もございますので、ご了承ください。●ご返済時の滞りなどが発生した場合には、適用金利を中止し、店頭標準金利に引き上げさせていただきます。●JA教育ローンをご利用中に、繰上返済を行う場合や返済条件を変更する場合には、別途当JA所定の手数料が必要となります。