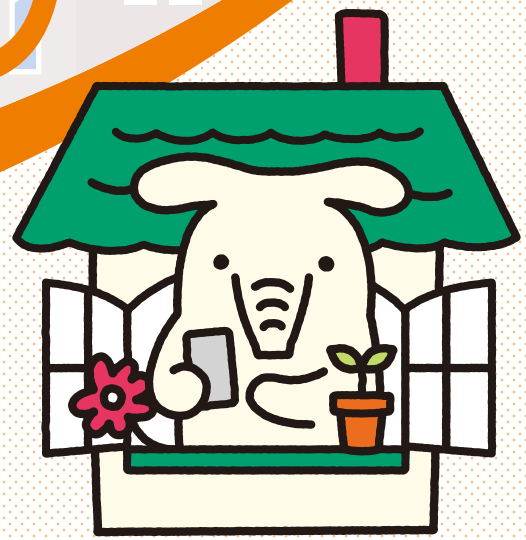


# JA リフォームローン

JA住宅ローン  
とくとくプラン

お取り扱い期間 令和6年8月末まで



住宅の増改築・改装・補修  
などにご利用ください！

固定金利  
年 **1.98%**  
保証料込

- お風呂
- オール家電
- キッチン
- 耐震補修
- トイレ
- 屋根の葺き替え

さらに **-0.1%** 割引します！  
当JAの住宅ローンをご利用の方は上記金利より

JAリフォームローン 商品概要	
ご利用いただける方	個人の方で、次の条件をいづれも充足している方 ①組合員または地区内居住者および地区内勤務者の方 ②借入時20歳以上75歳未満で、最終返済時80歳未満の方 ③安定継続した収入がある方 ④当JAが指定する保証機関の保証が受けられる方 ⑤原則、団体信用生命共済に加入できる方
ご融資期間	1年以上20年以内
ご融資金額	10万円以上1,500万円以内(1万円単位)所要金額の範囲内
ご返済方法	元利均等返済(月払方式またはボーナス月増額返済併用方式)
ご使用みち	ご本人またはご家族が居住する既存住宅の改装、改築、補修資金 その住宅に付帯する住宅関連設備資金。 他金融機関等のリフォームローンの借換資金。
担保	無担保
保証	当JA指定の保証会社の保証(保証料は金利に含まれます。)

●ローン商品の詳しい内容については、店頭で説明書をご用意しております。●店頭にて返済額の試算を承っております。※審査の結果、ローン利用のご希望に添えない場合もございますので、ご了承ください。  
●ご返済の滞りなどが発生した場合には、適用金利を中止し、店頭標準金利に引き上げさせていただきます。●リフォームローンをご利用中に、返済条件を変更する場合には、別途当JA所定の手数料が必要となります。

## リフォームローンの3つのポイント！

- リフォームで  
もっと快適な暮らしを！
- 保証人・担保が  
不要！
- 今すぐインターネットで  
仮申込ができる！



 **JAいみず野**  
☎ 0120-307-132

ローンセンター 射水市北野1555-1  
**日曜日でもローン相談できます！**  
日 曜 営業時間：午前9時～午後4時  
月～金 営業時間：午前9時～午後6時  
※上記営業時間外にご相談をご希望の場合でもお気軽にご連絡ください  
詳しくは当JAホームページをご覧ください  
<https://www.ja-imizuno.or.jp> 