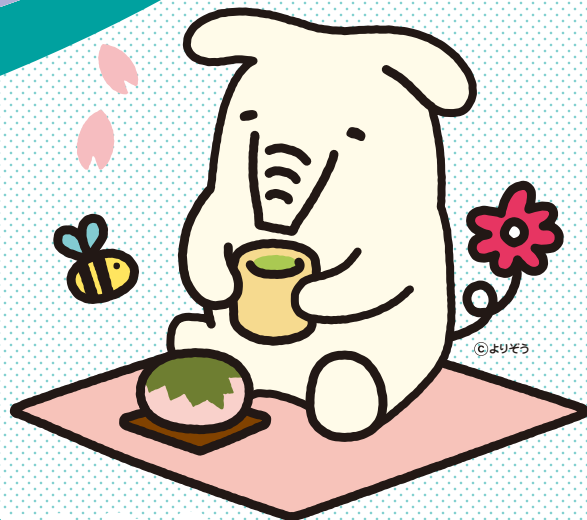


JA

シルバーライフローン

お取り扱い期間 ▶ 令和7年5月末まで



生活をより豊かに
するための多目的ローン。
当JAで年金をお受け取り
いただく方がご利用いただけます。

固定金利
年 **6.66** %
保証料込

JAシルバーライフローン 商品概要

お使いみち	自由(但し、事業性、投機性、借入金返済資金を除く)	ご返済方法	元利均等隔月返済(2・4・6・8・10・12月) 返済日は15日(休業日の場合は前営業日)
ご融資期間	6か月以上10年以内(但し、1ヶ月単位)	担保	不要
ご融資金額	10万円以上100万円以内(1万円単位)	保証	保証人は原則不要 (株)ジャックスの保証(保証料は金利に含まれます)
ご利用 いただける方	個人の方で、次の条件をいずれも充足している方 ①組合員または地区内居住者 ②申込時年齢60歳以上75歳以下で最終償還年齢80歳以下 ③当JAで公的年金(国民年金、厚生年金、共済年金)を受給されている方 または、当JAに受給口座が変更可能で、変更手続きが完了されている方 ④当JA指定の保証会社の保証を受けられる方	ご留意 いただく書類	運転免許証などの公的写真付本人確認書類 年金額が確認できる書類(年金振込通知書等)

●審査の結果、ローン利用のご希望に添えない場合もございますので、ご了承ください。●ローンご利用中に、繰上げ返済を行う場合や返済条件を変更する場合には、別途JA所定の手数料が必要となります。

JAのシルバーライフローン3つのポイント!

完済時年齢は
80歳まで

お使いみちは
あなた次第

返済は年金振込月でOK!
(2ヶ月に1回)

LINE公式アカウント
はじめました!



まずはお友達登録を

 JAいみず野

 0120-307-132

ローンセンター 射水市北野1555-1

日曜日でもローン相談できます!

日曜 ▶ 営業時間: 午前9時~午後4時

月~金 ▶ 営業時間: 午前9時~午後6時

※上記営業時間外にご相談をご希望の場合でもお気軽にご連絡ください

詳しくは当JAホームページをご覧ください
<https://www.ja-imizuno.or.jp>

JAいみず野 

