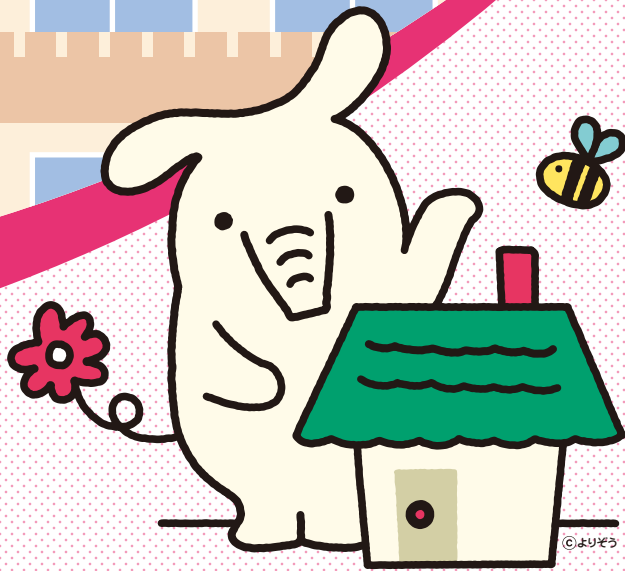


JA とくとくプラン⁺プラス

住宅ローン

JA住宅ローン
とくとくプラン

お取り扱い期間 ▶ 令和7年5月末まで



とくとくプラン10

固定金利特約型
10年 年 **0.80**%

とくとくプラン15

固定金利特約型
15年 年 **1.08**%

新築

増改築

購入

借換

保証料込、団体信用生命共済付

JA住宅ローン 商品概要

お使いみち	◇住宅の新築・購入(土地のみの購入も含む)・建て替え・増改築・リフォーム・中古住宅の購入・他金融機関住宅ローンの借換え。 ◇住宅ローンに下記資金をおまとめすることが可能です。 ●他金融機関からのマイカーローン、教育ローン等の借換(借入金額の1/2以内で500万円以内) ●家財、家電(上記資金と別途200万円以内)	ご利用いただける方	「JA組合員の方(JA組合員になっていただける方)」かつ原則「お借り入時年齢18才以上66才未満(最終返済時80才未満の方)」
ご融資期間	3年以上40年以内(1年単位)	担保	お借入対象物件に原則として第1順位の抵当権を設定登記していただきます(建物を建築される場合は、土地も担保として差し入れていただきます)。担保物件については、火災共済(保険)にご加入いただき、共済(保険)金請求権に質権を設定させていただきます。
ご融資金額	10万円以上10,000万円以内(1万円単位)	事務取扱手数料	55,000円(税込)(10,000円の定額保証料を含む)
ご返済方法	元利均等返済または元金均等返済(選択可) (月払方式またはボーナス月増額返済併用方式)	保証	当JA指定の保証会社の保証(保証料は金利に含まれます。)

●基準金利は原則毎月見直します。※ローンご利用は、JA所定の資格・要件を満たす方に限らせていただきます。●ローン商品の詳しい内容については、店頭で説明書をご用意しております。●審査の結果、ローン利用のご希望に添えない場合もございますので、ご了承ください。●住宅ローンをご利用中に、繰上返済を行う場合や返済条件を変更する場合には、別途JA所定の手数料が必要となります。●現在利用中のJA住宅ローンのお借換えにはご利用いただけません。●店頭にて返済額の試算を承っております。●利率軽減適用期間中にご返済の滞りなどが発生した場合には、次回金利見直し時から金利軽減の適用を中止させていただきます場合がございます。

JAの住宅ローン とくとくプラン⁺プラス のポイント!

住宅ローンに、他行でご利用中のローンをひとまとめに

住宅ローン + 他金融機関ローンの借換 500万円まで + 家財の購入資金 200万円まで



LINE公式アカウント
はじめました!



まずはお友達登録を

ローンセンター 射水市北野1555-1

日曜日でもローン相談できます!

日曜 営業時間：午前9時～午後4時
月～金 営業時間：午前9時～午後6時

※上記営業時間外にご相談をご希望の場合でもお気軽にご連絡ください

詳しくは当JAホームページをご覧ください
<https://www.ja-imizuno.or.jp>

JAいみず野 



 JAいみず野

☎ 0120-307-132