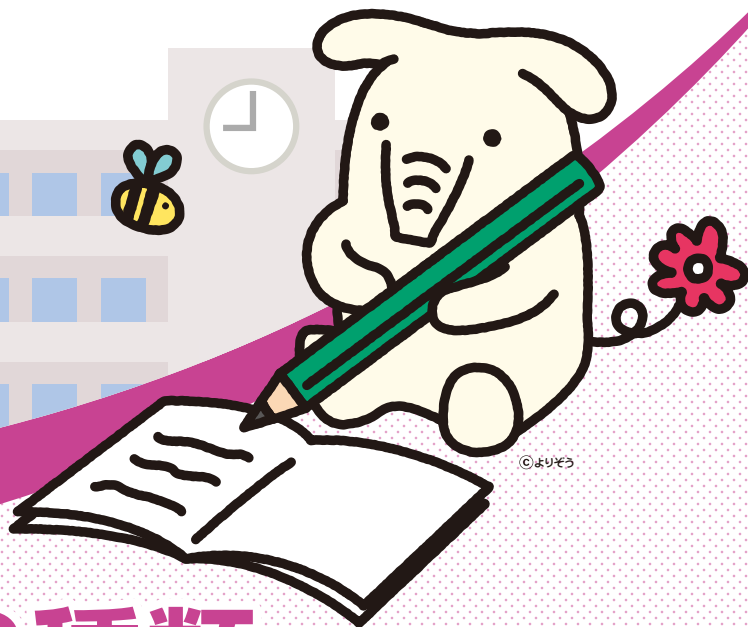


# JA 教育ローン

お取り扱い期間 令和3年4月末まで



## JA教育ローンは、2種類。 用途に合わせて、ご利用ください!

### 一般型

入学資金など  
まとまった資金が  
必要な場合

変動金利  
年 **2.275%** 保証料込

- 大学・短大・専門学校の入学資金に
- アパートの家賃もOK!
- 学費と授業料だけ借りたい!



### カード型

教材費やひとり暮らしの家賃  
など借入枠内で **繰り返し**  
ご利用したい場合

変動金利  
年 **3.075%** 保証料込

- 急に仕送り金が多く必要になった!
- 教育関連のすべての資金に
- ひとり暮らしの資金に



当JAの住宅ローン  
ご利用の方は上記金利より

さらに

# -0.1% 割引します!

## JAの教育ローン3つのポイント!

お子さまの教育資金を  
しっかりとサポート!

保証人・担保が  
不要!

今すぐインターネットで  
仮申込ができる!



詳しくはJAいみず野「教育ローン」  
HPをご覧ください!



LINE公式アカウント  
はじめました!  
まずはお友達登録を

JAいみず野

ローンセンター 射水市北野1555-1

土・日も営業!!\*

\*祝日及び年末年始は休業いたします。

土曜・日曜 午前9時～午後4時

平日 午前9時～午後6時

☎ 0120-307-132

詳しくは当JAホームページをご覧ください。  
<https://www.ja-imizuno.or.jp>

JAいみず野



# 教育ローン 商品概要

## 一般型

ご利用 いただける方	個人の方で、次の条件をいずれも充足している方 ①組合員または地区内居住者および地区内勤務者の方 ②借入時20歳以上最終返済時75歳未満の方 ③安定継続した収入がある方 ④教育施設に就学予定または就学中のご弟がいる方 ⑤当JAが指定する保証機関の保証が受けられる方
お使いみち	・入学、在学中に必要な教育資金 ・教育ローンの借換資金
ご融資金額	10万円以上1000万円以内(1万円単位)
ご融資期間	6カ月以上16年10カ月以内(据置期間含む)
ご返済方法	元利均等返済 (月払方式またはボーナス月増額返済併用方式)
担保	不要
保証	当JA指定の保証会社の保証(保証料は金利に含まれます。)

## カード型

ご利用 いただける方	個人の方で、次の条件をいずれも充足している方 ①組合員または地区内居住者および地区内勤務者の方 ②借入時20歳以上65歳未満で、最終返済時72歳未満の方 ③安定継続した収入がある方 ④教育施設に就学予定または就学中のご弟がいる方 ⑤当JAが指定する保証機関の保証が受けられる方
お使いみち	・入学、在学中に必要な教育資金
ご融資金額	10万円以上700万円以内(10万円単位)
ご融資期間	在学期間中：当座貸越のご利用 卒業後：最長7年(分割ご返済)
ご返済方法	在学期間中：毎月の利息のみご返済(随時返済はいつでも可能) 卒業後：分割ご返済(返済金額は契約金額に応じて)
担保	不要
保証	当JA指定の保証会社の保証(保証料は金利に含まれます。)

●適用金利は毎月見直しさせていただきます。●審査の結果、ローン利用のご希望に添えない場合もございますので、ご了承ください。●ご返済時の滞りなどが発生した場合には、適用金利を中止し、店頭標準金利に引き上げさせていただきます。●JA教育ローンをご利用中に、繰上返済を行う場合や返済条件を変更する場合には、別途当JA所定の手数料が必要となります。